

DISD

SD 300 / SD 200



Superando as Expectativas em Altas Cargas

A SD300 / SD200 foi projetada para integrar com perfeição as tecnologias de nível mundial com um motor de baixa rotação, que produz um nível de eficiência mais elevado no consumo de combustível mantendo, ao mesmo tempo, um nível de potência que excederá em muito as suas expectativas.



Resumo das Características

- Maior força de desagregação e tração, que se traduz em excelente desempenho num ambiente de operação de cargas pesadas.
- A velocidade operacional ideal e o ângulo de direção de 40° melhoram sensivelmente a eficiência no trabalho.
- O motor de baixa rotação economiza mais combustível para a máquina.

- Tecnologia de ponta integrada, assegurando uma máquina mais confiável, durável e eficiente.
- Tecnologia de redução de ruídos de acordo com as normas internacionais, propiciando ao operador proteção física e mental com resultante aumento de eficiência no trabalho.
- Sistema de arrefecimento líder do setor, que oferece garantia de trabalho ininterrupto sob altas temperaturas
- Aspecto aerodinâmico e cabine espaçosa, representando um estilo de marca internacional.

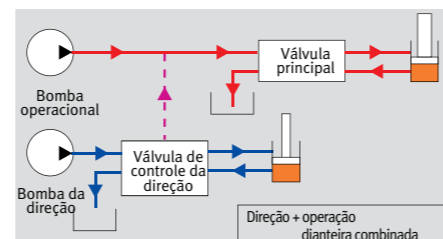
SD 300 / SD 200

Potente Pá-carregadeira de Rodas

Alta Eficiência e Super Desempenho Operacional

Circuito Combinado

Reduz o consumo de óleo e melhora a capacidade de arrefecimento.



SD300 somente

Motor Diesel da Carregadeira

O motor é econômico, não agride o ambiente e cumpre as normas Nível II, sobre emissões.



Desempenho

A SD300 /SD200 se caracteriza pelo poderoso desempenho em más condições de trabalho, com alta eficiência e baixo consumo de combustível.



- 1 Operação mais Rápida**
Ritmo e tempo de trabalho significativamente melhorados, reduzidos e perfeitamente equilibrados, para uma excelente eficiência operacional.
- 2 Grande Força de Desagregação**
Liberada pela melhor combinação de sistemas hidráulicos sob todas as condições de trabalho, produzindo excelentes resultados.
- 3 Interruptores Centralizados e Combinados**
Um botão, localizado na parte inferior direita do volante, facilita o controle da operação dos componentes elétricos da carregadeira.



Campo Visual Traseiro 20% mais Amplo

A traseira da máquina adota o desenho aerodinâmico que amplia sensivelmente o campo visual traseiro para o operador.



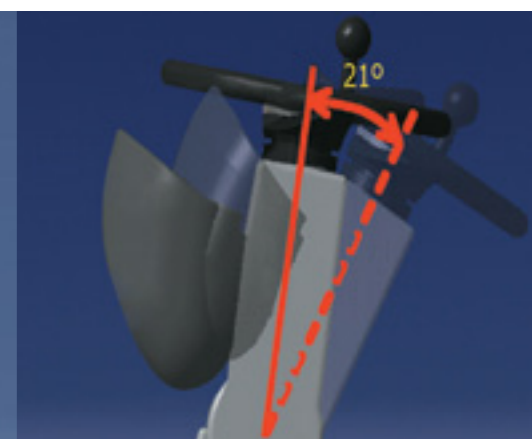
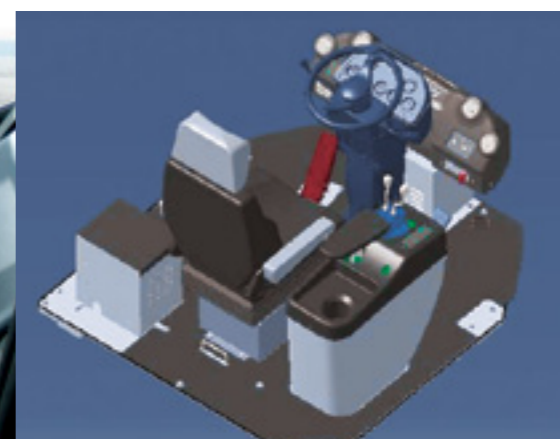
Vista para melhorar a parte de projeto

Cabine com Desenho Ergométrico



Novo Painel do Operador

O painel de instrumentos foi modificado para melhorar o conforto e a conveniência do operador.



Cabine

- Espaço suficiente.
- Amplo campo visual.
- O ruído no interior da cabine é menor se comparado com outras máquinas.
- Confortável espaço de operação
- Volante com vários ajuste de inclinação.

Características Universais da Cabine

- Desenho ergométrico
- Aspecto de alta qualidade de padrões internacionais.
- Amplo espaço de operação com baixo nível de ruídos.

Volante Ajustável

Ângulo de ajuste de acordo com princípios ergonômicos. Para trás: 21°

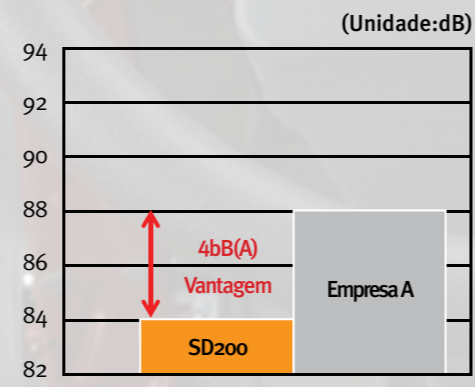
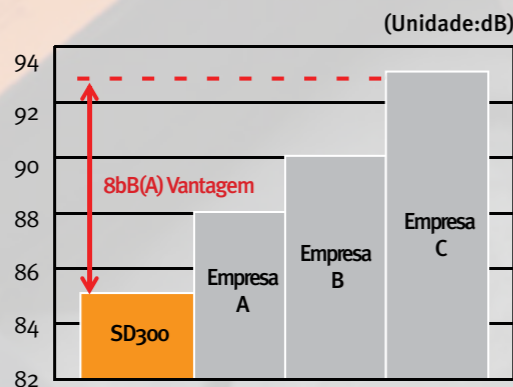
Fluxo de Ar 30% Maior

O excelente sistema de ar-condicionado e a função de circulação do ar, bem como o perfeito sistema de descongelamento proporcionam ao operador um local de trabalho mais confortável e facilitam o controle da máquina.



Menos Ruído

O local de trabalho silencioso e confortável contribui para aumentar a eficiência.



Pré-aquecimento

Um dispositivo de partida em temperaturas muito baixas e a bateria de enorme capacidade, resolvem as dificuldades de partida em baixas temperaturas com uma chave.

Interruptores Oscilantes Fáceis de Controlar

Todos os interruptores estão dispostos de maneira concentrada e combinada, são fáceis de operar e são ergonômicos.

Sistema de Som de Alta Qualidade

Para aliviar a fadiga de longas horas de trabalho, conta com porta USB que pode ser conectada com tocador de música MP3 ou dispositivo de carga de celular.

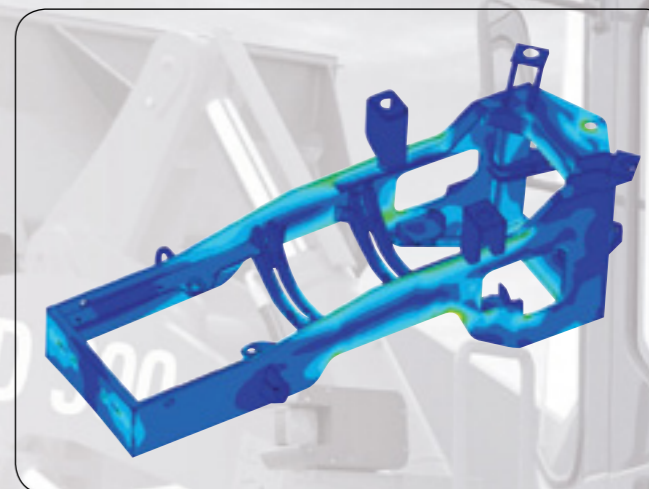
SD 300 / SD 200

Potente Pá-carregadeira de Rodas

Sólida e Durável, Vida Útil Mais Longa,
Economia no Custo de Troca da Máquina

Sólida Estrutura do Quadro do Chassi

As mais avançadas tecnologias de CAD 3D e FEM adotadas na análise do projeto técnico, melhoraram grandemente a resistência, durabilidade e confiabilidade da máquina.



Confiabilidade

Os componentes altamente confiáveis de material antiabrasivo não só melhoraram a durabilidade da máquina como também aumentaram sua eficiência operacional e sua durabilidade útil.



Grade Protetora do Radiador Reforçada

A grade protetora traseira do radiador com sua estrutura em barras de aço é sólida e evita danos externos.



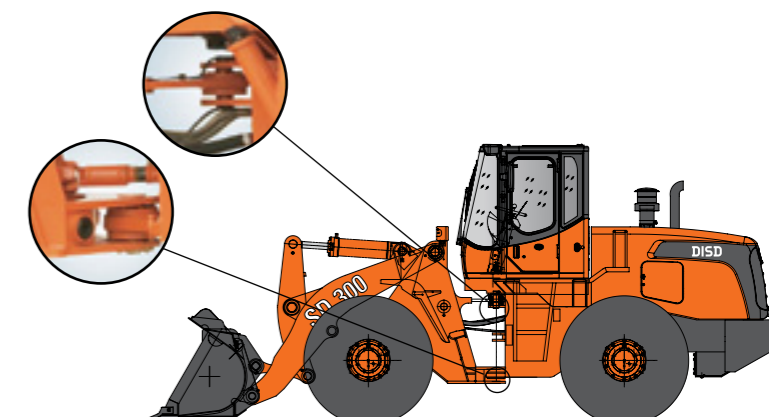
Eixo de Transmissão : Eixo de transmissão com duplo rolamento (SD300)

- Dois rolamentos suportam eixo de transmissão em configuração dupla para melhorar a confiabilidade do eixo de acionamento.
- O óleo lubrificante pode ser colocado com facilidade, aumentando a durabilidade do eixo de transmissão.



Desempenho de Arrefecimento

Um excelente desenho do radiador assegura o bom desempenho da carregadeira e aumenta a durabilidade de componentes tais como o motor, bombas, etc.



Durabilidade

Os acessórios e o pino de articulação da SD300 / SD200 são devidamente casados em tamanho de maneira a posicionar corretamente a área que suporta a força, aumentam o diâmetro do pino da lança e o pino de articulação do quadro traseiro, bem como aumentam a durabilidade.

SD 300 / SD 200

Potente Pá-carregadeira de Rodas

Conveniente Sistema Avançado de Gerenciamento de Manutenção

Capô de Abertura Total

O capô pode ser totalmente aberto não só para reabastecer com óleo/gasolina e trocar peças internas mas também para a manutenção diária do motor e seus dispositivos próximos.



Manutenção

O ciclo de substituição de peças vulneráveis foi substancialmente aumentado. Espaço local de manutenção permite executar o trabalho de manutenção de maneira mais rápida e conveniente.



Ventilador de Alta Eficiência

O ventilador de 7 pás não isométricas reduz o ruído e aumenta o fluxo de ar.

Troca Rápida dos Discos de Freio

O disco de freio pode ser trocado de maneira rápida e fácil sem desmontar os pneus, encurtando substancialmente o tempo de manutenção e economizando tempo e mão de obra.

Abertura Total do Capô do Motor

Com este capô inteiro é fácil reparar o motor e outras peças.



Janela de Manutenção de Ajuste Fácil e Rápido

A janela de manutenção abre-se 180° lateralmente para propiciar uma visão rápida e direta para inspeção, economizando substancialmente o tempo diário de monitoramento e manutenção.



Inspeção do Nível Alto/Baixo do Óleo Hidráulico

Usa-se para monitorar o nível do óleo hidráulico mais facilmente para reduzir o tempo de manutenção, aumentando a vida útil da máquina.



Interruptor de Potência Externo

Usa-se para cortar a corrente da bateria, quando necessário para aumentar a segurança e conveniência da manutenção, e ao mesmo tempo proteger a bateria e aumentar a sua durabilidade quando a máquina fica inativa por um longo tempo.

Especificações técnicas SD300

SD 300

MOTOR

FABRICANTE E MODELO : Wei chai WD10G220E23
(Nível II certificado)

POTÊNCIA NOMINAL : 162 Kw/2000 rpm

TORQUE MÁXIMO : 930 N.m

CONSUMO DE COMBUSTÍVEL : 225 g/kw.h à

ROTAÇÃO NOMINAL

TIPO : TURBINADO, INJEÇÃO DIRETA

CILINDRADA : 9726 cc

Nº DE CILINDROS : 6

DIÂMETRO INTERNO E CURSO : 126 X 130 (mm)

ROTAÇÃO DE MARCHA LENTA COM CARGA :

2160~2240 rpm

ROTAÇÃO DE MARCHA LENTA SEM CARGA : 750 rpm

MOTOR DE PARTIDA : 24V X 7,5 kw

ALTERNADOR :

TENSÃO : 28 V

CAPACIDADE NOMINAL : 55 A

VENTILADOR :

TIPO : SOPRANTE , 7 PÁS DE AÇO

DIÂMETRO : Ø760 mm

RPM NA ROTAÇÃO MÁXIMA DO MOTOR : 2000 rpm

BATERIA :

TENSÃO DO SISTEMA : 24 V

QUANTIDADE : 12 V x 2

CAPACIDADE : 120 AH

RADIADOR :

TIPO (ÁREA DE REJEIÇÃO DE CALOR) : ALETAS PLANAS,

ARREFECIMENTO DE AR (=59,1 m²)

CAPACIDADE DE REJEIÇÃO DE CALOR : 200.000 kcal /h

RADIADOR DE ÓLEO DA TRANSMISSÃO :

TIPO (ÁREA DE REJEIÇÃO DE CALOR) : PLACA,

ARREFECIMENTO DE AR (=23 m²)

CAPACIDADE DE REJEIÇÃO DE CALOR : 75.000 kcal/h

RADIADOR DE ÓLEO HIDRÁULICO :

TIPO (ÁREA DE REJEIÇÃO DE CALOR) : PLACA,

ARREFECIMENTO DE AR (=13,2 m²)

CAPACIDADE DE REJEIÇÃO DE CALOR : 37.200 kcal/h

FILTRO DE AR :

TIPO : SECO, DOIS ELEMENTOS FILTRANTES

ÁREA DE FILTRAÇÃO : 11,21 m² (PRINCIPAL),

1,49 m² (DIREÇÃO)

TAMANHO (DIÂMETRO X COMPRIMENTO) :

Ø290 mm X 450 mm

SILENCIOSO :

DESCRIÇÃO : ENTRADA LATERAL, TUBO TRASEIRO

VERTICAL

TAMANHO (DIÂMETRO X COMPRIMENTO) :

Ø250 mm X 490 mm

EIXOS

EIXO DIANTEIRO :

TIPO : TOTALMENTE FLUTUANTE, ACIONAMENTO POR

CUBO TIPO PLANETÁRIO, MONTAGEM FIXA

RELAÇÃO DE REDUÇÃO TOTAL : 22,853

CARGA SOBRE O EIXO (CONDIÇÃO SEM CARGA) :

8.500 kg

CARGA SOBRE O EIXO (CONDIÇÃO DESAGREGAÇÃO) :

27.000 kg

PARAFUSOS DE RODA, DIÂMETRO PRIMITIVO : Ø475 mm

TIPO DE FREIO : DISCO SECO

TORQUE DE FRENAGEM POR RODA : 13050 N.m a 140 bar

FLANGE DE ACIONAMENTO : 9C

EIXO TRASEIRO :

TIPO : TOTALMENTE FLUTUANTE, ACIONAMENTO POR

CUBO TIPO PLANETÁRIO, MONTAGEM SOBRE

MUNHÃO

RELAÇÃO DE REDUÇÃO TOTAL : 22,853

CARGA SOBRE O EIXO (CONDIÇÃO SEM CARGA) :

8.500 kg

CARGA SOBRE O EIXO (CONDIÇÃO DESAGREGAÇÃO) :

27.000 kg

PARAFUSOS DE RODA, DIÂMETRO PRIMITIVO : Ø475 mm

TIPO DE FREIO : DISCO SECO

TORQUE DE FRENAGEM POR RODA : 13050 N.m a 140 bar

FLANGE DE ACIONAMENTO : MECÂNICA 7C

PNEUS E RODAS :

TIPO : TUBO, DIAGONAL

ESPEC. DE TIPO : 23,5 -25-16PR

ESPEC. DE ARO : 15,0 X 25

DESCENTRALIZAÇÃO DO DISCO : 4 mm

DESEMPENHO DE DESLOCAMENTO :

VELOCIDADE MÁXIMA : 38,0 km/h

FORÇA DE TRAÇÃO, MÁXIMA : 16 TONELADAS

DESEMPENHO EM RAMPAS : 30° (58%)

TRANSMISSÃO

TIPO : 2 VELOCIDADES, POWERSHIFT, PLANETÁRIA,

MONTADA AFASTADA DO MOTOR, COM EIXO DE

TRANSMISSÃO E AMORTECEDOR

RELAÇÃO DO CONVERSOR DE TORQUE : 4,3

TAMANHO DO CONVERSOR DE TORQUE : 315mm

VAZÃO DA BOMBA DE CARGA : 120 l/min a 2000 rpm

RELAÇÃO ENTRE A BOMBA HIDRÁULICA E A TDP

(PTO) : 0,8667/1,022

PRESSÃO DE CONTROLE DA MUDANÇA HIDRÁULICA :

12~14 kgf/cm²

PRESSÃO DE ALÍVIO DE SEGURANÇA DO

CONVERSOR : 11 kgf/cm²

VELOCIDADE ANGULAR MÁXIMA : 2350 rpm

CONTROLE DE MUDANÇAS: TIPO MECÂNICO

FLANGE DE SAÍDA : DIANTEIRO – MECÂNICO 9C

TRASEIRO – MECÂNICO 7C

SISTEMA HIDRÁULICO

BOMBA PRINCIPAL :

TIPO : ENGRENAGEM FIXA

DESLOCAMENTO : 100 cc/rot.

VAZÃO MÁXIMA : 215 l/min

DISPOSITIVO DE PRESSURIZAÇÃO DO TANQUE :

SEMIPRESSURIZADO (RESPIRO DE AR)

BOMBA DA DIREÇÃO E PILOTO :

TIPO : TANDEM, ENGRENAGEM FIXA

DESLOCAMENTO (DIREÇÃO/PILOTO) : 80 / 10 cc/rot.

VAZÃO MÁXIMA (DIREÇÃO/PILOTO) : 145 / 19 l/min

VÁLVULA DE CONTROLE :

TIPO : CONTROLE PILOTO COM CARRETEL DE FLUTUAÇÃO

Nº DE CARRETÉIS : 2

DISPOSIÇÃO DOS CARRETÉIS : BRAÇO DA

ÇAÇAMBA - CARREGADEIRA

PRESSÃO DA VÁLVULA DE ALÍVIO : 170 kgf/cm²

PRESSÃO DA VÁLVULA DE ALÍVIO DE

SOBRECARGA : 190 kgf/cm²

VÁLVULA DE CONTROLE REMOTO :

TIPO : ACIONADA POR PILOTO, DUAS ALAVANCAS

(UMA SÓ ALAVANCA) COM DUAS BOBINAS

MAGNÉTICAS

(BOBINAS DE RETENÇÃO – LEVANTAR/

FLUTUAR BRAÇO, FECHAR CAÇAMBA)

PRESSÃO/CURSO : 35 bar a curso de 14 mm

VÁLVULA SEQUENCIAL :

PRESSÃO DE ALÍVIO : 35 bar

RESPIRO :

PRESSÃO MÁXIMA : -0,05/0,35 (kgf/cm²)

ACUMULADOR, FREIO :

PRESSÃO DE CARGA : 7,84 kgf/cm²

VOLUME : 34 L

SISTEMA DE DIREÇÃO

BOMBA :

TIPO : ENGRENAGEM

DESLOCAMENTO : 80 cc/rot.

VAZÃO CONSTANTE : 145 l/min

UNIDADE DE DIREÇÃO :

TIPO : AMPLIFICAÇÃO DE FLUXO AXIAL

DESLOCAMENTO : 1000 cc/rot.

VÁLVULA DE PRIORIDADE :

PRESSÃO DE CONTROLE LS : 11 kgf/cm²

PRESSÃO NOMINAL : 140 kgf/cm²

PRESSÃO DE ALÍVIO DISPOSITIVOS DE CONVERGÊNCIA :

140 kgf/cm²

VAZÃO DE ÓLEO PARA A DIREÇÃO, MÁX.: 160 L/min

MANUTENÇÃO

Compartimento/Junta Lubrificação	Nº de Ptos.	Capacidades de Reabastecimento	Fluido ou Lubrificante	Intervalo de Serviço (h)		
				Lubrificante	Filtro	
Sistema de arrefecimento	1	40 l	Água	2000	-	
Tanque de combustível	1	300 l	Diesel	-	500 (1º)	
Sistema hidráulico	1	177 l	ISSO nº 46	2000	1000	
Cárter do motor	1	19 l	SAE 15W40	500 (1º)	500 (1º)	
Diferencial	Dianteiro	1	17 l	Óleo de engrenagem	1000 (1º)	-
	Traseiro	1	17 l	Óleo de engrenagem	1000 (1º)	-
Redução cubo	Dianteiro	2	2 x 5 l	Óleo de engrenagem	1000 (1º)	-
	Traseiro	2	2 x 5 l	Óleo de engrenagem	1000 (1º)	-

Especificações técnicas SD200

Dimensões

MOTOR

FABRICANTE E MODELO : Wei chai-Deutz WP6G125E22
(Nível II certificado)

POTÊNCIA NOMINAL : 92 kW/2200rpm
TORQUE MÁXIMO : 500 N.m (1400-1500rpm)
CONSUMO DE COMBUSTÍVEL : 215g/kW.h na
ROTAÇÃO NOMINAL
TIPO : TURBINADO, DIREÇÃO DIRETA

CILINDRADA : 6754cc
Nº DE CILINDROS : 6
DIÂMETRO INTERNO E CURSO : 105 X 130 (mm)
ROTAÇÃO DE MARCHA LENTA COM CARGA :
2376~2464 rpm
ROTAÇÃO DE MARCHA LENTA SEM CARGA : 750 rpm
MOTOR DE PARTIDA : 24V X 6kw

ALTERNADOR :

TENSÃO : 28V
CAPACIDADE NOMINAL : 55A

VENTILADOR :

TIPO : SOPRANTE, 6 PÁS DE AÇO
TAMANHO (DIÂMETRO X COMPRIMENTO) : Ø660 mm
RPM NA ROTAÇÃO MÁXIMA DO MOTOR : 2200rpm

BATERIA :

TENSÃO DO SISTEMA : 24V
QUANTIDADE : 12V X 2
CAPACIDADE : 100 AH

RADIADOR :

TIPO (ÁREA DE REJEIÇÃO DE CALOR) : ALETAS PLANAS,
ARREFECIMENTO DE AR (=44 m²)
CAPACIDADE DE REJEIÇÃO DE CALOR : 150.000 kcal/h

FILTRO DE AR :

TIPO : SECO, DOIS ELEMENTOS FILTRANTES
ÁREA DE FILTRAÇÃO :
TAMANHO (DIÂMETRO X COMPRIMENTO) :

RADIADOR DE ÓLEO DA TRANSMISSÃO :

TIPO (ÁREA DE REJEIÇÃO DE CALOR) : PLACA LISA
ALETA, ARREFECIMENTO DE AR (=17,8 m²)
CAPACIDADE DE REJEIÇÃO DE CALOR : 58.000 kcal/h

SILENCIOSO :

DESCRIÇÃO : ENTRADA LATERAL, TUBO TRASEIRO
VERTICAL
TAMANHO (DIÂMETRO X COMPRIMENTO) :
200 mm X 440 mm

RADIADOR DE ÓLEO HIDRÁULICO :

TIPO (ÁREA DE REJEIÇÃO DE CALOR) : PLACA,
ARREFECIMENTO DE AR (=12,4 m²)
CAPACIDADE DE REJEIÇÃO DE CALOR : 40.400 kcal/h

TRANSMISSÃO

TIPO : 4 VELOCIDADES À FRENTE E 2 À RÉ,
POWERSHIFT, FIXA NO EIXO, MONTADA
AFASTADA DO MOTOR, COM EIXO DE
TRANSMISSÃO E AMORTECEDOR
RELAÇÃO DO CONVERSOR DE TORQUE : 3,15
TAMANHO DO CONVERSOR DE TORQUE : 315 mm
VAZÃO DA BOMBA DE CARGA : 64 L/min a 2200rpm
RELAÇÃO ENTRE A BOMBA HIDRÁULICA E A TDF :
0,9387

PRESSÃO DE CONTROLE DA MUDANÇA HIDRÁULICA :
12 ~ 14 kgf/cm²
PRESSÃO DE ALÍVIO DE SEGURANÇA DO CONVERSOR :
11 kgf/cm²
VELOCIDADE ANGULAR MÁXIMA : 2500rpm
CONTROLE DE MUDANÇAS: TIPO MECÂNICO
FLANGE DE SAÍDA : DIANTEIRO – MECÂNICO 9C
TRASEIRO – MECÂNICO 9C

EIXOS

EIXO DIANTEIRO :

TIPO : TOTALMENTE FLUTUANTE, ACIONAMENTO POR
CUBO TIPO PLANETÁRIO, MONTAGEM FIXA
RELAÇÃO DE REDUÇÃO TOTAL : 20,26
CARGA SOBRE O EIXO (CONDIÇÃO SEM CARGA) :
7.200 kg
CARGA SOBRE O EIXO (CONDIÇÃO DE DESAGREGAÇÃO) :
18.500 kg
PARAFUSOS DE RODA, DIÂMETRO PRIMITIVO :
Ø404mm
TIPO DE FREIO: DISCO SECO
TORQUE DE FRENAGEM POR RODA : 9660 N.m a 98 bar
FLANGE DE ACIONAMENTO : 9C

EIXO TRASEIRO :

TIPO : TOTALMENTE FLUTUANTE, ACIONAMENTO POR
CUBO TIPO PLANETÁRIO, MONTAGEM FIXA
RELAÇÃO DE REDUÇÃO TOTAL : 20,26
CARGA SOBRE O EIXO (CONDIÇÃO SEM CARGA) :
7.200 kg
CARGA SOBRE O EIXO (CONDIÇÃO DE DESAGREGAÇÃO) :
18.500 kg
PARAFUSOS DE RODA, DIÂMETRO PRIMITIVO :
Ø404mm
TIPO DE FREIO : DISCO SECO
TORQUE DE FRENAGEM POR RODA : 9660 N.m a 98 bar
FLANGE DE ACIONAMENTO : 9C

PNEUS E RODAS :

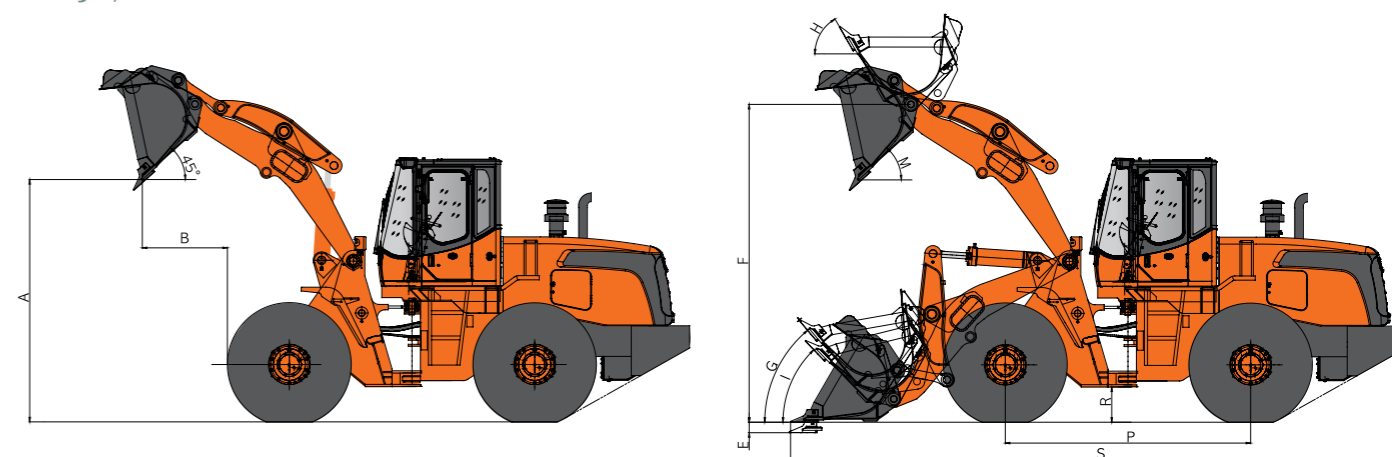
TIPO : TUBO, DIAGONAL
ESPEC. DE TIPO : 17,5-25-12PR
ESPEC. ARO : 14,0/1,5-25

DESEMPENHO DE DESLOCAMENTO :

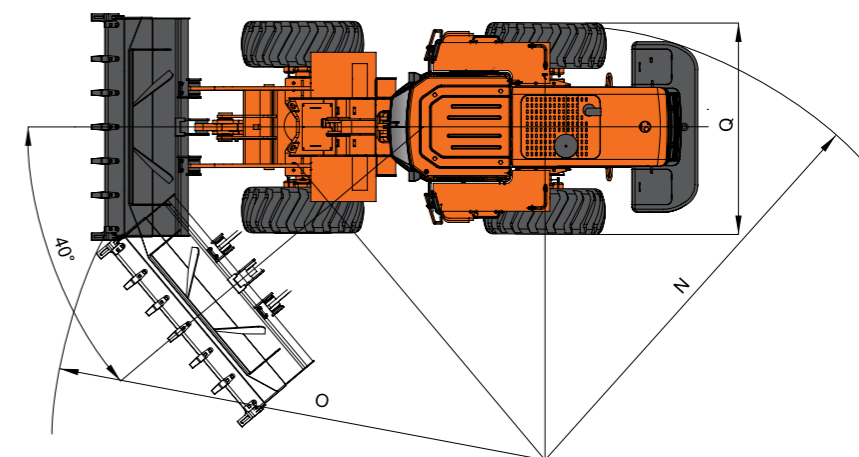
VELOCIDADE MÁXIMA : 40,0 km/h
FORÇA DE TRACÇÃO, MÁXIMA : 10 toneladas
DESEMPENHO EM RAMPAS : 30° (58%)

Dimensões e Amplitudes de Trabalho da SD300 / SD200

SD300 / SD200



SD300 / SD200



SD 300 / SD 200

Tipo da caçamba	Configuração	Código	Unidade	SD300			SD200				
				Uso geral Dentes (padrão)	Dentes	Materiais Leves Borda Básica	Rocha Dentes	Levanta- mento alto Dentes	Uso geral Dentes (padrão)	Materiais Leves Borda Básica	Levanta- mento alto Dentes
Capacidade coroada ISO/SAE			m ³	2,7	3,0	4,0	2,7	2,7	1,7	2,2	1,7
			yd ³	3,5	3,9	5,2	3,5	3,5	2,2	2,9	2,2
Largura da caçamba			mm	2.992	2.992	3.092	2.960	2.992	2.506	2.506	2.506
			Pé pol	9'9"	9'9"	10'1"	9'8"	9'9"	8'2"	8'2"	8'2"
Força de desagregação			kN	161	161	132	161	150	96	92	94
			lbf	36.194	36.194	29.675	36.194	33.721	21.582	20.682	21.132
Carga de tombamento estática (reta)			kg	11.800	11.800	11.730	11.670	9.670	8.000	7.580	7.850
			lb	26.015	26.015	25.860	25.728	21.319	17.637	16.711	17.306
Carga de tombamento estática (a 40°)			kg	10.400	10.400	10.330	10.280	8.520	6.400	6.064	6.280
			lb	22.928	22.928	22.774	22.663	18.783	14.110	13.369	13.845
Altura de despejo a 45° ¹⁾ (totalmente levantada)	A		mm	3.127	3.127	3.092	3.097	3.320	2.800	2.780	3.110
			Pé pol	10'3"	10'3"	10'1"	10'2"	10'10"	9'2"	9'1"	10'2"
Alcance de despejo a 45° ¹⁾ (totalmente levantada)	B		mm	1.215	1.215	1.237	1.235	1.340	1.170	1.200	1.065
			Pé pol	3'11"	3'11"	4'	4'	4'4"	3'10"	3'11"	3'6"
Profundidade de escavação	E		mm	105	105	105	105	155	50	50	75
			Pé pol	4"	4"	4"	4"	6"	2"	2"	3"
Altura no ponto de articulação da caçamba	F		mm	4.150	4.150	4.150	4.150	4.410	3.740	3.740	4.030
			Pé pol	13'7"	13'7"	13'7"	13'7"	14'5"	12'3"	12'3"	13'2"
Ângulo de inclin. máx. na posição de transporte	G		•	50	50	50	50	51	50	50	50
Ângulo de inclinação máx. na elevação total	H		•	60	60	60	60	60	60	60	60
Ângulo máx. de inclinação sobre o solo	I		•	45	45	45	45	45	45	45	45
Ângulo de despejo máx. na elevação total	M		•	48	48	48	48	49	45	45	45
Raio externo na lateral do pneu	N		mm	5.900	5.900	5.900	5.900	5.900	5.250	5.250	5.250
			Pé pol	19'4"	19'4"	19'4"	19'4"	19'4"	17'2"	17'2"	17'2"
Raio externo na borda da caçamba	O		mm	6.510	6.510	6.560	6.550	6.790	5.710	5.750	5.870
			Pé pol	21'4"	21'4"	21'6"	21'5"	22'3"	18'8"	18'10"	19'3"
Base da roda	P		mm	3.200	3.200	3.200	3.200	3.200	2.850	2.850	2.850
			Pé pol	10'6"	10'6"	10'6"	10'6"	10'6"	9'4"	9'4"	9'4"
Largura nos pneus	Q		mm	2.976	2.976	2.976	2.976	2.976	2.290	2.290	2.290
			Pé pol	9'9"	9'9"	9'9"	9'9"	9'9"	7'6"	7'6"	7'6"
Bitola			mm	2.240	2.240	2.240	2.240	2.240	1.840	1.840	1.840
			Pé pol	7'4"	7'4"	7'4"	7'4"	7'4"	6'	6'	6'
Altura livre do solo	R		mm	450	450	450	450	450	340	340	340
			Pé pol	1'5"	1'5"	1'5"	1'5"	1'5"	1'1"	1'1"	1'1"
Comprimento total	S		mm	8.080	8.080	8.130	8.120	8.360	6.900	6.940	7.060
			Pé pol	26'6"	26'6"	26'8"	26'7"	27'5"	22'7"	22'9"	23'2"
Altura total			mm	3.470	3.470	3.470	3.470	3.470	3.280	3.280	3.280
			Pé pol	11'4"	11'4"	11'4"	11'4"	11'4"	10'9"	10'9"	10'9"
Peso de operação			kg	16.800	16.850	17.020	17.130	17.100	10.400	10.460	10.420
			lb	37.038	37.148	37.523	37.765	37.699	22.928	23.060	22.972

1) Medido na ponta dos dentes da caçamba ou bordas aparafusadas.
2) Todas as medidas com pneus 23,5-25-16PR(L3).

1) Medido na ponta dos dentes da caçamba ou bordas aparafusadas.
2) Todas as medidas com pneus 17,5-25-16PR.

SD 200

SISTEMA HIDRÁULICO

BOMBA PRINCIPAL :

TIPO : ENGRENAGEM FIXA
DESLOCAMENTO : 100cc/rot.
VAZÃO MÁXIMA : 192l/min
DISPOSITIVO DE PRESSURIZAÇÃO DO TANQUE: RESPIRO

BOMBA DA DIREÇÃO E PILOTO :

TIPO : ENGRENAGEM FIXA
DESLOCAMENTO (DIREÇÃO/PILOTO) : 100/100cc/rot.
(DIREÇÃO, COMPARTILHADA COM BOMBA PRINCIPAL)
VAZÃO MÁXIMA (DIREÇÃO/PILOTO) : 192/19L/min
(DIREÇÃO, COMPARTILHADA COM BOMBA PRINCIPAL)

VÁLVULA DE CONTROLE :

TIPO : CONTROLE PILOTO COM CARRETEL DE FLUTUAÇÃO
Nº DE CARRETÉIS : 2
DISPOSIÇÃO DOS CARRETÉIS : BRAÇO DA CAÇAMBA - CARREGADEIRA
PRESSÃO DA VÁLVULA DE ALÍVIO : 170 kgf/cm²
PRESSÃO DA VÁLVULA DE ALÍVIO DE SOBRECARGA : 190 kgf/cm²

VÁLVULA DE CONTROLE REMOTO :

TIPO : ACIONADA POR PILOTO, DUAS (UMA ALAVANCA)
COM DUAS BOBINAS MAGNÉTICAS (BOBINAS DE RETENÇÃO – LEVANTAR/ FLUTUAR BRAÇO, FECHAR CAÇAMBA)
PRESSÃO : 35 bar

VÁLVULA SEQUENCIAL :

PRESSÃO DE ALÍVIO : 35 bar

ACUMULADOR, FREIO :

PRESSÃO DE CARGA : 7,84 kgf/cm²
VOLUME : 34L

SISTEMA DE DIREÇÃO

BOMBA :

TIPO : ENGRENAGEM
DESLOCAMENTO : 100 cc/rot.
(COMPARTILHADA COM BOMBA PRINCIPAL)
VAZÃO CONSTANTE : 192 l/min
(COMPARTILHADA COM BOMBA PRINCIPAL)

UNIDADE DE DIREÇÃO :

TIPO : AMPLIFICAÇÃO DE FLUXO AXIAL
DESLOCAMENTO : 630cc/rot.

VÁLVULA DE PRIORIDADE :

PRESSÃO DE CONTROLE LS : 11 kgf/cm²
PRESSÃO NOMINAL : 140 kgf/cm²
VAZÃO DE ÓLEO PARA A DIREÇÃO, MÁX. : 160 L/min

MANUTENÇÃO

Compartimento/Junta Lubrificação	Nº de Ptos.	Capacidades de Reabastecimento	Fluido ou Lubrificante	Intervalo de Serviço (h)		
				Lubrificante	Filtro	
Sistema de arrefecimento	1	24 ℓ	Água	2000	-	
Tanque de combustível	1	150 ℓ	Diesel	-	500 (1º)	
Sistema hidráulico	1	126 ℓ	ISO nº 46	2000	1000	
Cárter do motor	1	14 ℓ	SAE 15W40	500 (1º)	500 (1º)	
Diferencial	Dianteiro	1	9 ℓ	Óleo de engrenagem	1000 (1º)	-
	Traseiro	1	9 ℓ	Óleo de engrenagem	1000 (1º)	-
Redução cubo	Dianteiro	2	2 x 4,5 ℓ	Óleo de engrenagem	1000 (1º)	-
	Traseiro	2	2 x 4,5 ℓ	Óleo de engrenagem	1000 (1º)	-

Dados de Operação

Option Plan

	Classificação	SD300	SD200	Observações
CAÇAMBA	1,7m³ – Aplicação Geral	X	■	
	2,2m³ – Material Leve	X	●	
	2,7m³ – Aplicação Geral	●	X	
	3,0m³ – Aplicação Geral	■	X	
	2,9m³ - Borda cortante	●	X	
	3,2m³ - Borda cortante	●	X	
	2,7m³ – Versão Rocha	●	X	
	4,0m³ – Material Leve	●	X	
	ALAVANCA DE TRABALHO	Uma alavanca	■	■
Duas alavancas		●	●	
PNEU (TIPO COM CÂMARA)	Xulun	X	■	17,5-25-12PR
	Xulun	■	X	23,5-25-16PR
	Feng Shen	●	X	Para o deserto, 23,5-35-16PR
	Triangle	●	X	23,5-25-16PR
PNEU (TIPO SEM CÂMARA)	Xulun	●	X	23,5-25-16PR
	Triangle	●	X	23,5-25-16PR
	Triangle, Radial	●	X	23,5R25
PADRÃO		■	■	
DIANTEIRA	levantamento alto (lança longa)	●	●	Equipado com caçamba de 2,7m³ em lança longa de 5 toneladas caçamba de 3,0m³ / 4,0m³ disponível somente para caçamba de escavação de carvão.
T/M	LZ ZF - F4 / R3	X	X	
	DISD – F2 / R1	X	X	
	Hangchi	■	X	
	Jingyi	X	■	
ARREFECIMENTO	PADRÃO	■	■	
	Especiação tropical	X	X	
CABINE	Geral vidro	■	■	
	Vidro fumê	●	●	

* PADRÃO : ■ / OPÇÃO : ● / Nenhum : X

DISD

No. 1088, Xincheng Street. Muping Economic Developing Zone
Yantai Shandong 264100 China

Tel : +86-535-638-2000 Fax : +86-535-638-2004

